

Mädchen Stoffpuppe - Gummizughose



Kleiden Sie die Mädchen Stoffpuppe ein. Verwenden Sie die MOMENTO™ Schneidemaschine, um die Weste für die Mädchen-Stoffpuppe zuzuschneiden.

Sie benötigen

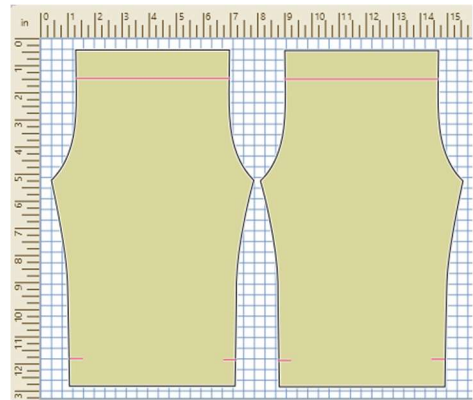
- SINGER® MOMENTO™ Schneidemaschine
- Stoff
- Stoff-Grip-Schneidematte 24" x 24"
- Rotationsklinge
- SINGER® MOMENTO™ Hitzelöslicher Marker
- Anpressroller
- Nähmaschine
- Nähgarn
- Bügeleisen und Bügelbrett

- Stecknadel
- Gummiband 1 cm breit
- Sicherheitsnadel

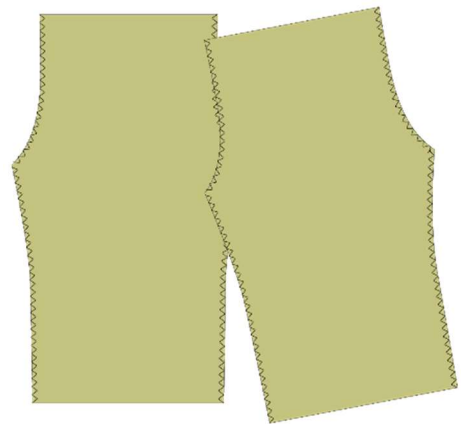
Anleitung

1. **Bereiten Sie den Stoff vor.** Schneiden Sie den Stoff so zu, dass er auf die 24" x 24" Matte aufzubringen ist. Legen Sie den Stoff auf die Matte. Linke Seite nach oben schauend. Verwenden Sie einen Anpressroller, um den Stoff auf der Matte zu fixieren, und streichen Sie Falten und Blasen aus.

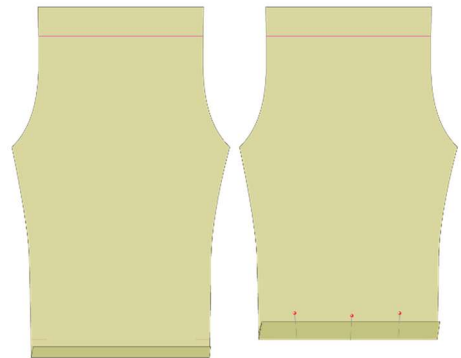
2. **Öffnen Sie das Projekt im Arbeitsbereich.** Setzen Sie das Rotationsmesser in den rechten Schlitten und den hitzelöslichen Marker in den linken Schlitten ein. Wählen Sie die Mattengröße, die Stoffart und die Materialgröße. Befolgen Sie die Schritte zum Zeichnen und Schneiden des Stoffes auf Ihrer Schneidemaschine.



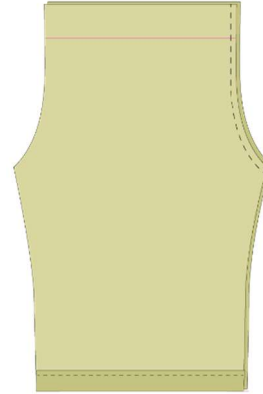
3. **Bereiten Sie die Kanten vor.** Stellen Sie Ihre Nähmaschine auf einen Zickzackstich ein und versäubern Sie die Seitenkanten.



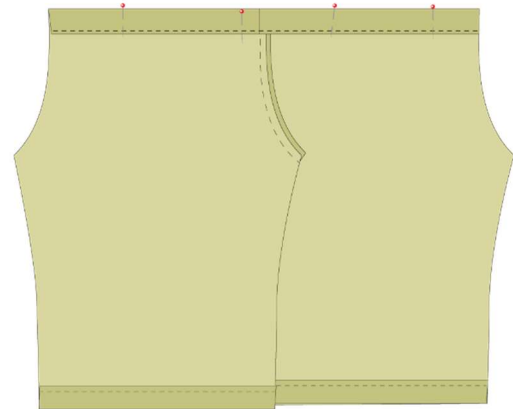
4. **Säumen Sie die Hose.** Legen Sie den Stoff nach innen um bis zur Markierung. Bügeln Sie. Öffnen Sie den Saum erneut und legen ihn zur Bügelfalte hin nach innen um. Stellen Sie Ihre Nähmaschine auf Geradstich und steppen Sie knappkantig ab. Wiederholen Sie dies für das andere Beinteil.



5. **Vordere Mittennaht nähen.** Legen Sie die Beinteile rechts auf rechts und nähen Sie die vordere Mittennaht (Vorder- und Rückseite sind bei diesem Schnittmuster identisch).



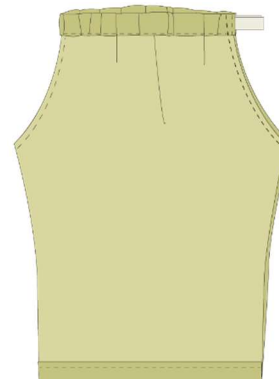
6. **Nähen Sie den Durchzug für das Gummiband.** Bügeln Sie den Stoff 3/8" (1 cm) am Bund auf die linke Seite. Schlagen Sie den Saum ein bis zur Markierung. Bügeln Sie ihn und steppen Sie den Bund knappkantig an der unteren Bundkante .



7. **Gummiband befestigen.** Schneiden Sie ein Stück Gummiband mit einer Länge von 11" (28 cm) ab. Führen Sie das Gummiband durch den Bund. Nähen Sie über die Enden des Gummibandes, um es zu fixieren.



8. **Nähen der hinteren Mittennaht.** Legen Sie die Hosenbeine rechts auf rechts zusammen und nähen Sie die hintere Mittennaht.



9. **Hose fertig nähen.** Nähen Sie die innere Beinnaht, wobei die Hosen Mittennähte aueinandertreffen. Wenden Sie die Hose auf die rechte Seite und bügeln Sie.

